



MUSÉE DE PRÉHISTOIRE D'ÎLE-DE-FRANCE

RETOUR SUR 600 000 ANS D'HISTOIRE

PUBLICS

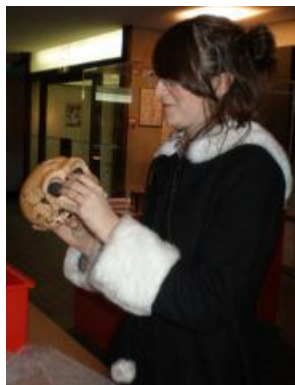
ENQUÊTE PALÉOANTHROPOLOGIQUE

Homme ou singe ? Ni l'un ni l'autre ? Cette animation, construite comme un TP, offre l'occasion aux élèves de découvrir la diversité de la lignée humaine en manipulant des moulages de crânes très fidèles aux originaux.

Temps d'animation : 1h 40.

Niveau : tous niveaux du collège.

Objectifs de l'animation



©MPIF/CD77

- Initier les élèves à la démarche scientifique de la paléanthropologie,
- Rendre compte de la diversité des fossiles d'Hominidés,
- Comparer différents crânes : australopithèques, chimpanzé, hommes anciens et actuels,
- Commenter et discuter « un arbre d'évolution » de la lignée humaine.

Déroulement de l'animation

La visite et l'animation se déroulent en classe entière.

L'introduction - 10 mn

- Classification de l'homme dans le règne animal,
- Découverte des Hominidés et des différents genres qu'ils regroupent,
- Initiation à la paléoanthropologie : présentation des sources disponibles, des méthodes d'étude mises en œuvre par les paléoanthropologues.

Le T.P. - 25 mn

- Travail pratique : enquête des élèves au sujet de 6 à 8 espèces d'hominidés (chimpanzé, australopithèque, paranthrope, *H. habilis*, *H. ergaster*, *H. erectus*, homme de Neandertal, *H. sapiens*) à partir de moulages de crânes, de fac-similés d'outils et de dossiers documentaires,
- Autocorrection des élèves à l'aide d'un tableau de synthèse.

La synthèse - 25 mn

- Mise en commun,
- Analyse du tableau de synthèse afin de repérer les caractéristiques communes aux différents hommes et celles partagées avec d'autres Hominidés,
- Commentaire d'un « arbre d'évolution » de la lignée humaine.

La visite guidée du musée - 40 mn

Découverte du parcours principal du musée, des premières traces d'occupation en Île-de-France jusqu'au Néolithique (Période s'étendant, dans notre région, de 5100 – 2300 avant J.-C. Elle correspond au passage du mode de vie nomade des chasseurs cueilleurs préhistoriques à un mode de vie sédentaire fondé sur l'agriculture et l'élevage.).