



MUSÉE DE PRÉHISTOIRE D'ÎLE-DE-FRANCE

RETOUR SUR 600 000 ANS D'HISTOIRE

PUBLICS

L'ÉVOLUTION DE L'OUTILLAGE

La Préhistoire est-elle vraiment l'âge de la pierre ? Cette animation offre l'occasion aux élèves de découvrir la diversité des matériaux et des techniques utilisés par les hommes de la Préhistoire pour confectionner leur outillage.

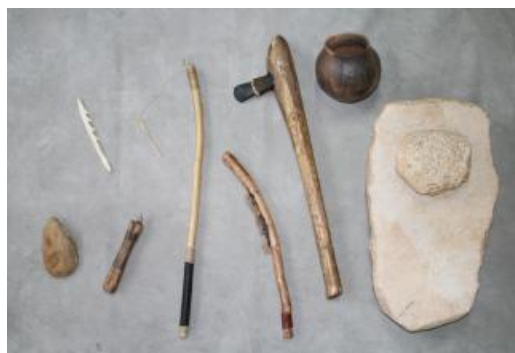
Temps d'animation : 40 mn.

Niveau : collège.

Objectifs de l'animation

- Distinguer les matières périssables des matières non périssables,
- Sensibiliser les élèves à l'évolution de l'outillage au cours de la Préhistoire (Histoire de l'humanité avant l'apparition de l'écriture. Par usage et extension, discipline scientifique qui étudie cette période.),
- Décrire les techniques mises en oeuvre par les hommes de la Préhistoire (Histoire de l'humanité avant l'apparition de l'écriture. Par usage et extension, discipline scientifique qui étudie cette période.) pour la fabrication de leurs outils.

Déroulement de l'animation



Fac-similés d'objets préhistoriques
©MPIF/CD77

L'animation se déroule en classe entière.

- Démonstration de taille du silex,
- Présentation et commentaire de fac-similés d'outils de différentes périodes de la Préhistoire (Histoire de l'humanité avant l'apparition de l'écriture. Par usage et extension, discipline scientifique qui étudie cette période.) (Paléolithique (Période chronologique commençant avec l'apparition des premières pierres taillées par l'homme. Elle couvre une très longue période (de - 800 000 à 9000 avant J.-C.) durant laquelle les hommes vivent de la chasse et de la collecte. Le Paléolithique est subdivisé en trois parties, le Paléolithique ancien ou inférieur (de - 800 000 à - 300 000 ans), le Paléolithique moyen (de - 300 000 à - 40 000 ans) et le Paléolithique récent ou supérieur (de - 40 000 à 9000 avant J.-C.).), Néolithique (Période s'étendant, dans notre région, de 5100 - 2300 avant J.-C. Elle correspond au passage du mode de vie nomade des chasseurs cueilleurs préhistoriques à un mode de vie sédentaire fondé sur l'agriculture et l'élevage.), Âge des Métaux),
- Découverte tactile de fac-similés (bifaces, grattoirs, aiguilles, harpons, poteries, faucilles, haches en bronze...).