



MUSÉE DE PRÉHISTOIRE D'ÎLE-DE-FRANCE

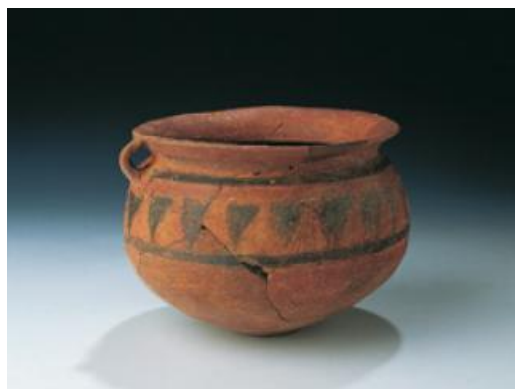
RETOUR SUR 600 000 ANS D'HISTOIRE

COLLECTIONS

VASE PEINT - SALLE 7

Un vase orné de peinture rouge et noire a été découvert dans une fosse domestique, sur la commune de La Grande-Paroisse, près de Montereau-Fault-Yonne (Seine-et-Marne), au lieu-dit « La Pièce-des-Loges ».

Un décor polychrome



Vase peint.
©G. PUECH

Ce pot en terre cuite, à la panse arrondie et muni d'une anse, haut de 13 cm et d'un diamètre à l'ouverture de 16,5 cm, a la particularité d'être peint sur toute sa surface extérieure. Il est décoré d'une bande de triangles emboîtés alternativement rouges et noirs, cernée de deux bandes horizontales également noires.

Le reste du récipient est recouvert de peinture rouge, probablement réalisée à partir d'hématite, un minéral largement répandu dans la nature. Le noir, obtenu avec du graphite, revêt un aspect métallescent qui devait particulièrement ressortir à l'état neuf. Le graphite, une variété de carbone naturel, est un minéral gris noir, gras et tendre au toucher. De fines incisions préparatoires épousent les contours des motifs.

Un style bien répertorié au début de l'âge du Fer

Cet objet a été découvert à La Grande-Paroisse (Seine-et-Marne), en aval de la confluence Seine-Yonne, dans une fosse liée à un habitat. Des fragments de plats également décorés de motifs polychromes ont été retrouvés à proximité sur le même site. Le contexte archéologique permet d'attribuer ces poteries au tout début du premier âge du Fer (ou Hallstatt), vers 800 ans avant J.-C. À cette période, les vases sont encore « non tournés », c'est-à

-dire montés à la main. Qu'ils possèdent une vocation esthétique ou symbolique, ces vases peints témoignent d'un grand savoir-faire que traduisent la finesse et le soin apporté à la réalisation du décor.

BIBLIOGRAPHIE

Bulard A., Peake R. - Autour du confluent Seine-Yonne aux IXe-VIe siècles : tendances évolutives des céramiques et chronologie. *In* : Buchsenschutz O., Bulard A., Lejars Th. (dir.) - *L'âge du Fer en Île-de-France. Actes du XXVIe colloque de l'Association Française pour l'Étude de l'Âge du Fer (Période caractérisée par l'apparition et le développement de la métallurgie du fer qui s'étend, dans notre région, de 800 à 30 avant J.-C.)*. Paris et Saint-Denis, 9-12 mai 2002. Tours, FERACF / Paris, INRAP, 2005, p. 225-240 (RACF, suppl. 26).