



MUSÉE DE PRÉHISTOIRE D'ÎLE-DE-FRANCE

RETOUR SUR 600 000 ANS D'HISTOIRE

PUBLICS

VISITE À DISTANCE THÉMATIQUE

La visite thématique d'une partie des collections permanentes du musée de Préhistoire d'Île-de-France commentée en visio-conférence par un médiateur du musée.

Durée : 45 mn

Niveau : cycle 2

Objectifs de la visite

- Visiter à distance un musée de Préhistoire (Histoire de l'humanité avant l'apparition de l'écriture. Par usage et extension, discipline scientifique qui étudie cette période.),
- Rencontrer et échanger avec un professionnel de l'archéologie,
- Découvrir une période passée et la situer dans le temps,
- Percevoir des changements et appréhender des éléments d'évolution,
- Observer et comprendre des vestiges archéologiques.

3 thèmes au choix

L'enseignant choisi le thème de la visite parmi les 3 thèmes suivants :

1. Les animaux préhistoriques
2. Les outils préhistoriques en pierre
3. Les modes de vie des hommes de la Préhistoire (Histoire de l'humanité avant l'apparition de l'écriture. Par usage et extension, discipline scientifique qui étudie cette période.)

Déroulement de la visite

Le médiateur du musée mène la visite de l'exposition au moyen d'un logiciel de visio-conférence et grâce à un partage d'écran. Les élèves et l'enseignant ont la possibilité d'échanger en direct avec le médiateur qui commente la visite.

La visite guidée - 60 mn

Selon la thématique choisie par l'enseignant, la visite permet la découverte d'au moins deux grandes périodes de la Préhistoire (Histoire de l'humanité avant l'apparition de l'écriture. Par usage et extension, discipline scientifique qui étudie cette période.) : le Paléolithique (Période chronologique commençant avec l'apparition des premières pierres taillées par l'homme. Elle couvre une très longue période (de - 800 000 à 9000 avant J.-C.) durant laquelle les hommes vivent de la chasse et de la collecte. Le Paléolithique est subdivisé en trois parties, le Paléolithique ancien ou inférieur (de - 800 000 à - 300 000 ans), le Paléolithique moyen (de - 300 000 à - 40 000 ans) et le Paléolithique récent ou supérieur (de - 40 000 à 9000 avant J.-C.).) et le Néolithique (Période s'étendant, dans notre région, de 5100 - 2300 avant J.-C. Elle correspond au passage du mode de vie nomade de chasseurs cueilleurs préhistoriques à un mode de vie sédentaire fondé sur l'agriculture et l'élevage.).

1. Les animaux préhistoriques :

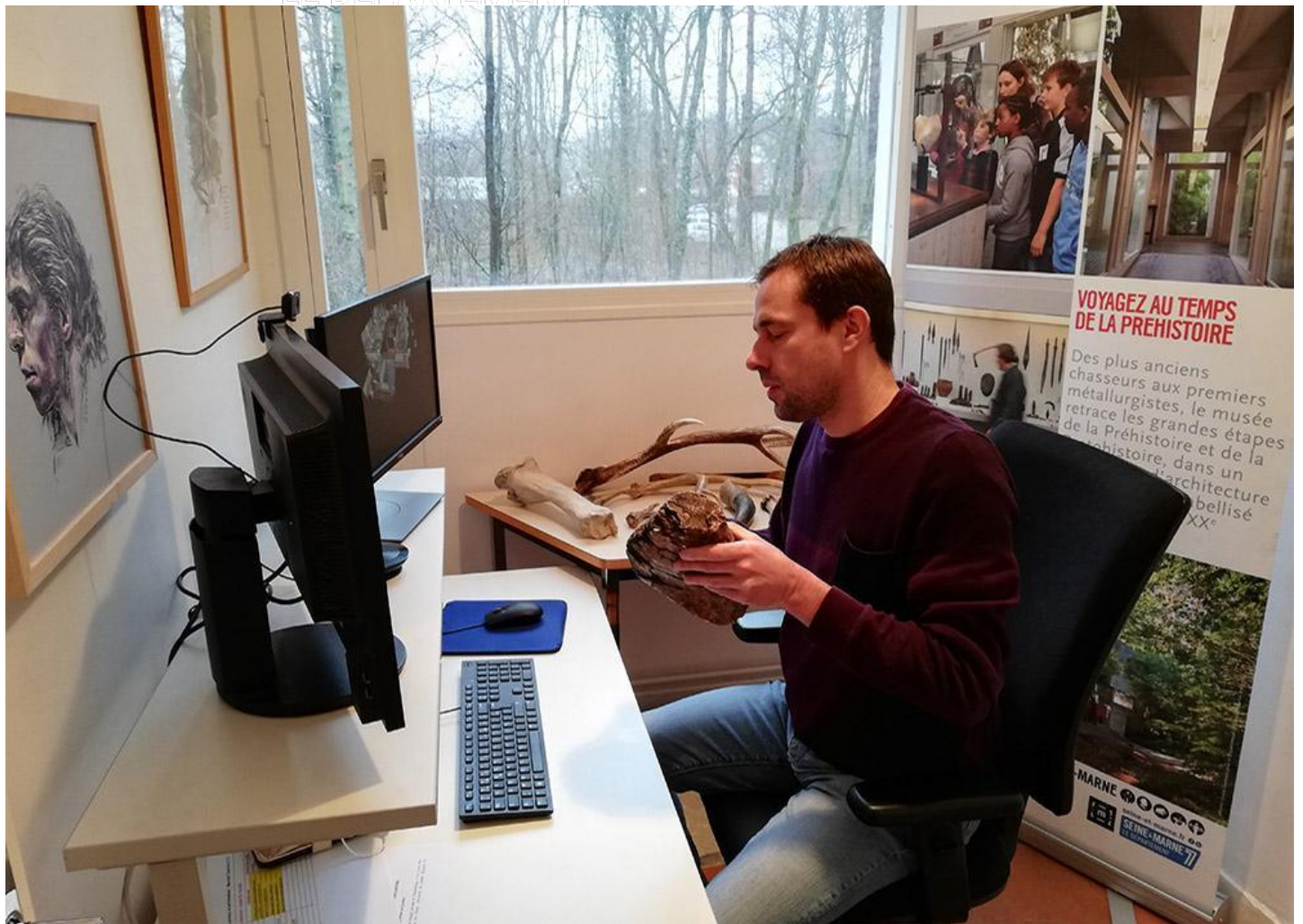
- les restes et les parties disparues d'un animal préhistorique
- les faunes anciennes disparues
- l'animal comme source d'approvisionnement
- les changements climatiques et les modifications de faune
- la domestication

2. Les outils préhistoriques en pierre

- une source d'information primordiale pour les archéologues
- les techniques de taille (façonnage, débitage)
- les fonctions des outils
- le polissage de la pierre

3. Les modes de vie des hommes de la Préhistoire (Histoire de l'humanité avant l'apparition de l'écriture. Par usage et extension, discipline scientifique qui étudie cette période.)

- les chasseurs-cueilleurs nomades du Paléolithique (Période chronologique commençant avec l'apparition des premières pierres taillées par l'homme. Elle couvre une très longue période (de - 800 000 à 9000 avant J.-C.) durant laquelle les hommes vivent de la chasse et de la collecte. Le Paléolithique est subdivisé en trois parties, le Paléolithique ancien ou inférieur (de - 800 000 à - 300 000 ans), le Paléolithique moyen (de - 300 000 à - 40 000 ans) et le Paléolithique récent ou supérieur (de - 40 000 à 9000 avant J.-C.).)
- les armes de chasse et de pêche
- les paysans sédentaires du Néolithique (Période s'étendant, dans notre région, de 5100 - 2300 avant J.-C. Elle correspond au passage du mode de vie nomade des chasseurs cueilleurs préhistoriques à un mode de vie sédentaire fondé sur l'agriculture et l'élevage.)
- les outils agricoles
- les habitats



Une visite guidée à distance menée par un médiateur du musée.
© MPIF/CD77