



MUSÉE DE PRÉHISTOIRE D'ÎLE-DE-FRANCE

RETOUR SUR 600 000 ANS D'HISTOIRE

— VISITE À DISTANCE —

VISITE GUIDÉE À DISTANCE DE L'EXPOSITION "MÉMOIRE DE GLACE"



A l'occasion de la Nuit des Musées, découvrez l'exposition "Mémoire de glace" en visio-conférence depuis chez vous. La visite est commentée en direct par un médiateur du musée. Gratuit. Réservation obligatoire.

03/07/2021

🕒 21h - 22h

📘 le musée sur facebook (<https://www.facebook.com/museedeprehistoireidf/>)

📍 48 Avenue Étienne Dailly, 77140 Nemours (<http://maps.google.com/maps?q=48%20Avenue%20C3%89tienne%20Dailly+77140+Nemours>)

📞 01 64 78 54 80

@ Email

👤 Musée de Préhistoire d'Île-de-France

📅 Sur réservation par e-mail ou par téléphone

🆓 Gratuit

La visite à distance : une manière de s'adresser à ceux qui sont éloignés ou empêchés

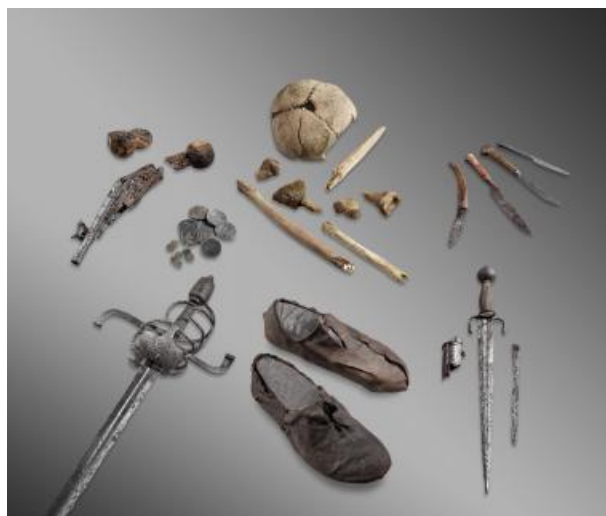
Depuis le printemps 2020, en collaboration avec la société Viséoo, le Musée de Préhistoire d'Île-de-France conçoit des visites virtuelles pour permettre à tous d'accéder au musée, y compris en période de crise sanitaire. L'exposition "[Mémoire de glace](#)" est la deuxième exposition temporaire du musée à bénéficier d'une numérisation 3D.

Grâce à la visio-conférence, profitez d'une visite à distance commentée en direct par un médiateur du musée !

L'exposition "Mémoire de glace"

Sous l'effet du réchauffement climatique, les glaciers libèrent des vestiges piégés depuis des décennies, des siècles, voire des millénaires. Une nouvelle discipline scientifique - l'archéologie glaciaire - récolte et étudie ces vestiges particuliers, souvent en matériaux périssables et exceptionnellement préservés par congélation.

L'exposition « [Mémoire de glace](#) » constitue une occasion unique de contempler une sélection d'environ 150 pièces rarement exposées... comme des équipements d'époques très diverses, de la Préhistoire (Histoire de l'humanité avant l'apparition de l'écriture. Par usage et extension, discipline scientifique qui étudie cette période.) à la période contemporaine : objets perdus et témoins de disparitions accidentelles.



Vestiges du squelette et de l'équipement du voyageur dit le « Mercenaire ». Glacier du Théodule, Zermatt (VS, Suisse) Début du XVII^e siècle (vers 1600).
©MUSÉES CANTONNAUX DU VALAIS, SION. PHOTO MICHEL MARTINEZ



Chapeau en feutre de la « Bergère de Porchabella ». Glacier de Porchabella, Bergün (GR, Suisse) - Fin du XVIIe siècle
©ARCHÄOLOGISCHER DIENST GRAUBÜNDEN

Pour participer à cette visite guidée à distance, il est indispensable de disposer :

- d'une connexion Internet
- d'un microphone pour interagir avec le médiateur du musée

Pour profiter pleinement de la visite, nous vous conseillons par ailleurs :

- d'utiliser le plus grand écran à votre disposition
- d'utiliser des enceintes ou un casque audio
- de disposer d'une caméra de manière à faciliter les échanges avec le médiateur du musée

