



MUSÉE DE PRÉHISTOIRE  
D'ÎLE-DE-FRANCE  
RETOUR SUR 600 000 ANS D'HISTOIRE

— VISITE À DISTANCE —

**VISITE GUIDÉE À DISTANCE ET EN FAMILLE - LES ANIMAUX DE LA PRÉHISTOIRE (15H)**



© Gilles Tosello

En visio-conférence depuis chez vous, partez en famille à la découverte des animaux préhistoriques et du musée de Préhistoire d'Île-de-France. La visite est commentée en direct par un médiateur du musée.

Gratuit. Réservation obligatoire.

**27/01/2021**

**🕒 15h - 15h45m**

📞 01 64 78 54 80

@ Email

👤 Musée de Préhistoire d'Île-de-France

📅 Sur réservation par e-mail ou par téléphone

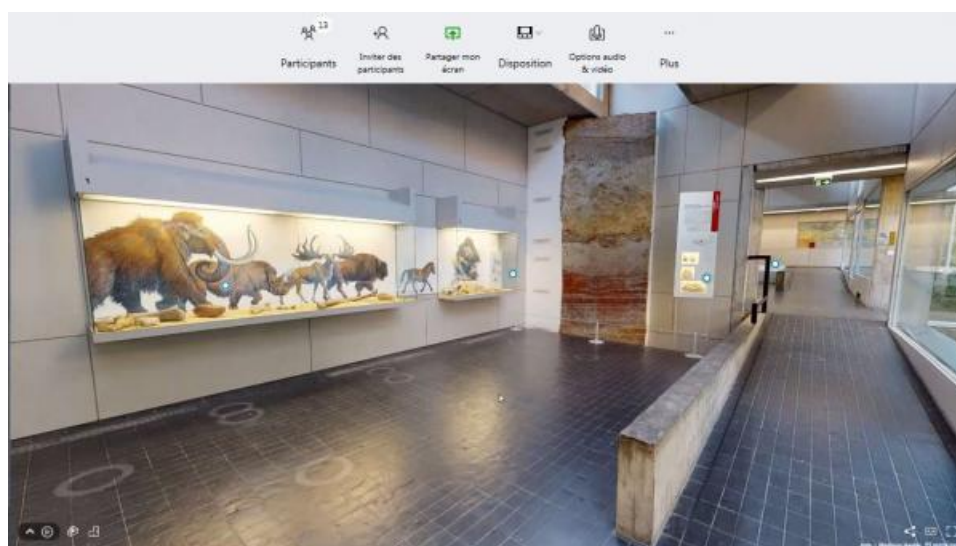
🆓 Gratuit

## La visite guidée à distance : une nouvelle offre culturelle

Depuis le printemps dernier, en collaboration avec la société Viséoo, le Musée de Préhistoire (Histoire de l'humanité avant l'apparition de l'écriture. Par usage et extension, discipline scientifique qui étudie cette période.) d'Île-de-France conçoit des visites virtuelles pour permettre à tous d'accéder au musée, y compris en période de confinement.

Après une première visite consacrée à l'exposition "*Les Sénons. Archéologie & Histoire d'un peuple gaulois*", une seconde est désormais consacrée aux collections permanentes du musée.

Depuis les vacances de Noël, le musée propose des visites adaptées aux enfants et aux familles sur le thème des animaux préhistoriques. Grâce à la visio-conférence, petits et grands peuvent poser leurs questions en direct, au fur et à mesure de la visite.



Visite virtuelle - salle 2 du Musée de Préhistoire d'Île-de-France  
©VISEOO

**Pour participer à cette visite guidée à distance, il est indispensable de disposer :**

- d'une connexion Internet
- d'un microphone pour interagir avec le médiateur du musée

**Pour profiter pleinement de la visite, nous vous conseillons par ailleurs :**

- d'utiliser le plus grand écran à votre disposition
- d'utiliser des enceintes ou un casque audio
- de disposer d'une caméra de manière à faciliter les échanges avec le médiateur du musée



---

## LA VISITE VIRTUELLE DU MUSÉE

Parcourez depuis chez vous le parcours principal du musée de Préhistoire d'Île-de-France !  
(<https://my.matterport.com/show/?m=37HYeQYFn6n>)

