

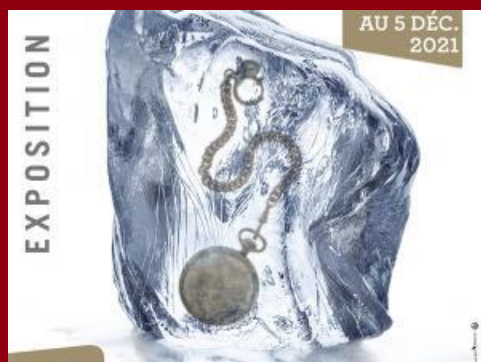


MUSÉE DE PRÉHISTOIRE D'ÎLE-DE-FRANCE

RETOUR SUR 600 000 ANS D'HISTOIRE

— VISITE GUIDÉE —

VISITES GUIDÉES DE L'EXPOSITION "MÉMOIRE DE GLACE"



Dans le cadre des Journées européennes de l'archéologie, le musée vous invite à découvrir l'exposition « Mémoire de glace ». La visite est guidée par un médiateur du musée. Visites à 14h30 et à 16h. Durée : 1h. Gratuit. Réservation conseillée.

20/06/2021

f le musée sur facebook (<https://www.facebook.com/museedeprehistoireidf/>)

📍 48 Avenue Étienne Dailly, 77140 Nemours (<http://maps.google.com/maps?q=48%20Avenue%20C3%89tienne%20Dailly+77140+Nemours>)

📞 01 64 78 54 80

@ Email

📅 Réservation conseillée

🆓 Gratuit

L'exposition "Mémoire de glace"

Sous l'effet du réchauffement climatique, les glaciers libèrent des vestiges piégés depuis des décennies, des siècles, voire des millénaires. Une nouvelle discipline scientifique - l'archéologie glaciaire - récolte et étudie ces vestiges particuliers, souvent en matériaux périssables et exceptionnellement préservés par congélation.

L'exposition « Mémoire de glace » constitue une occasion unique de contempler une sélection d'environ 150 pièces rarement exposées... comme des équipements d'époques très diverses, de la Préhistoire (Histoire de l'humanité avant l'apparition de l'écriture. Par usage et extension, discipline scientifique qui étudie cette période.) à la période contemporaine : objets perdus et témoins de disparitions accidentelles.



Vestiges du squelette et de l'équipement du voyageur dit le « Mercenaire ». Glacier du Théodule, Zermatt (VS, Suisse) Début du XVIIe siècle (vers 1600).
©MUSÉES CANTONNAUX DU VALAIS, SION. PHOTO MICHEL MARTINEZ



Chapeau en feutre de la « Bergère de Porchabella ». Glacier de Porchabella, Bergün (GR, Suisse) - Fin du XVIIe siècle
©ARCHÄOLOGISCHER DIENST GRAUBÜNDEN

- Visites à 14h30 et à 16h
- Durée : 1h
- Gratuit
- Réservation conseillée

